

JE ME METS EN SÉCURITÉ



Chaussures de sécurité obligatoires



Casque de protection obligatoire



Gants de protection obligatoires



Serre-tête anti-bruit obligatoire

Consulter les règles de prévention de votre société.

*Ne pas couper d'autres matériaux que ceux notés sur la machine
(voir boutons de sélection paragraphe 13)*

Seul le câble SAFECUT vous garantit le bon fonctionnement de la machine

PRÉPARER LA ZONE DE COUPE

1) Dégager la vue autour de la zone de coupe

2) Si la coupe est en tranchée :

Largeur minimale de 80cm



3) **Bien caler les tuyaux** pour éviter qu'ils ne bougent pendant la coupe ou qu'ils ne coincent le câble



INSTALLER SAFECUT

4) Placer le sabot sur le tuyau en réglant les supports inclinés au bon diamètre avant de les visser, puis fixer le sabot grâce aux sangles



5) Placer la tête sur les pions blancs et la fixer avec les molettes
(poids : 50kg)



6) Vérifier le bon état du câble :

- Perles diamantées
- Plastification entre les perles



7) Installer le câble autour des poulies



8) Mettre le câble en tension



9) Fermer le carter de protection

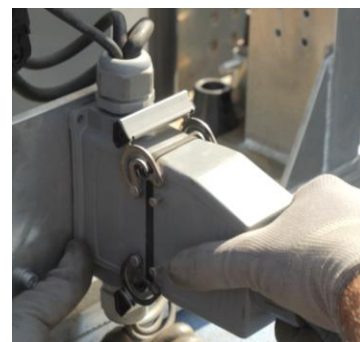


10) Connecter les tuyaux d'arrosage :

- De l'arrivée d'eau au panneau de contrôle
- Du panneau à la tête de coupe

11) Connecter les câbles électriques :

- De la tête de coupe au panneau de contrôle
- Du panneau à une source électrique (secteur connecté à la terre ou générateur)



UTILISER SAFECUT

12) Allumer l'alimentation (sélecteur sur **ON**).
Appuyer sur **RESET** pour initialiser la machine.
Sauf alarme signalée, la balise s'allume en vert.



13) Sélectionner le matériau à couper :

- Tuyau plastiques (PVC, PU, PP, PE ou PRV)
- Tuyau béton (armé ou non) / Grès d'assainissement
- Tuyau fonte / Acier / Béton âme tôle



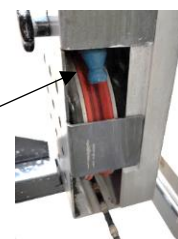
14) Faire descendre le câble,
jusqu'à arriver à fleur du tuyau
(bouton ↓)



15) Ouvrir l'eau (valve sur le côté du panneau de contrôle),



Et vérifier que les 2 sorties d'eau
sont bien dirigées sur le câble



Attention :

Si le câble n'est pas correctement arrosé = casse du câble

16) Lancer la coupe (bouton **MARCHE**).
Vous n'avez plus qu'à attendre la fin.

Attention :

Personne ne doit se trouver à moins de 2 mètres
de zone de coupe pendant que Safecut fonctionne.



Ne pas toucher le câble en fonctionnement : danger grave



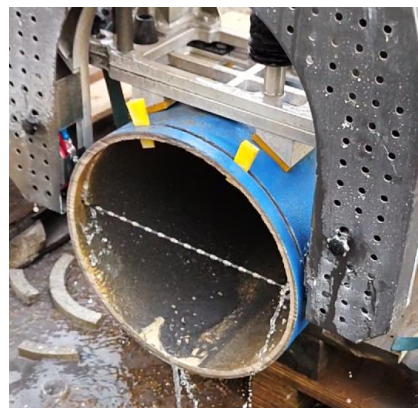
SI LE TUYAU EST EN TENSION

17) Arrêter Safecut vers le 1^{er} tiers de la coupe en appuyant sur **ARRÊT**

Placer des cales dans le trait de coupe pour éviter que le tuyau ne pince le câble en se refermant, ce qui pourrait le casser.



Reprenez la coupe (**MARCHE**)



FIN DE COUPE

18) En fin de coupe, appuyer sur **ARRÊT**

19) Couper l'eau au niveau de l'armoire de contrôle



20) Remonter le câble (bouton ↑)

21) Couper l'alimentation (sectionneur sur **OFF**)



SI VOUS AVEZ TERMINÉ VOS COUPES...

22) Débrancher les câbles électriques et d'eau

23) Nettoyer au jet d'eau le câble et les poulies (sous le carter)



En cas d'alarme signalée en partie haute de l'écran :

Faites vos vérifications (carter, eau ...).

Réinitialiser l'alarme en appuyant sur **RESET**).



Liste des alarmes:

- 1- **DEFAULT DE CARTER** : le carter n'est pas mis en place.
- 2- **CABLE CASSE** : changer le câble cassé.
- 3- **ARRET D'URGENCE ENCLENCHE** : le bouton d'arrêt d'urgence est enclenché ou la ligne de sécurité a été ouverte. Il faut déverrouiller l'arrêt d'urgence et éliminer les autres défauts.
- 4- **DEFAULT DRIVER MOTEUR** : Les drivers moteurs sont en défaut.
 - Quelque chose a bloqué la descente de la tête ou la rotation du câble.
 Supprimer ce problème.
 - Plus de communication entre les drivers et les moteurs (ex: le câble entre le chariot et la tête a été enlevé lorsque la machine était sous tension; ...) Appuyer sur l'arrêt d'urgence puis le désenclencher.
- 5- **MANQUE D'EAU** : s'il n'y a pas d'eau, la machine s'arrête au bout de 5 secondes. Remettre l'eau.